

# *Banking for Food*

De eiwittransitie is nog  
maar net begonnen

Ramon van der Tol,  
Sectormanager Akkerbouw



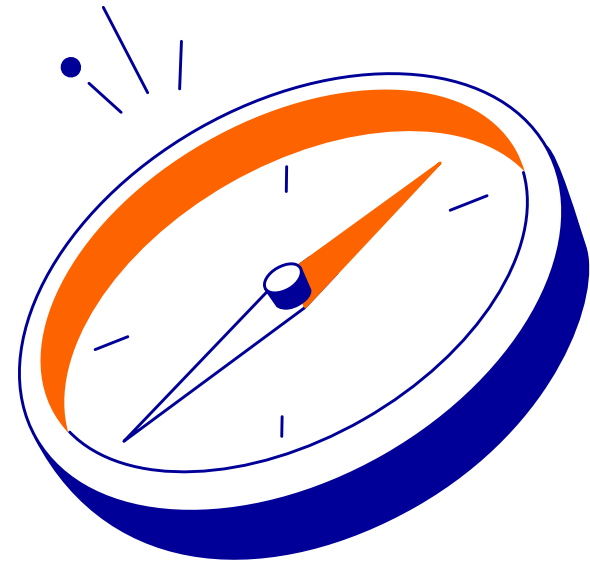
# *Op het programma*

\* De noodzaak voor duurzame voedseltransitie

\* Consumententrends veranderen de keten

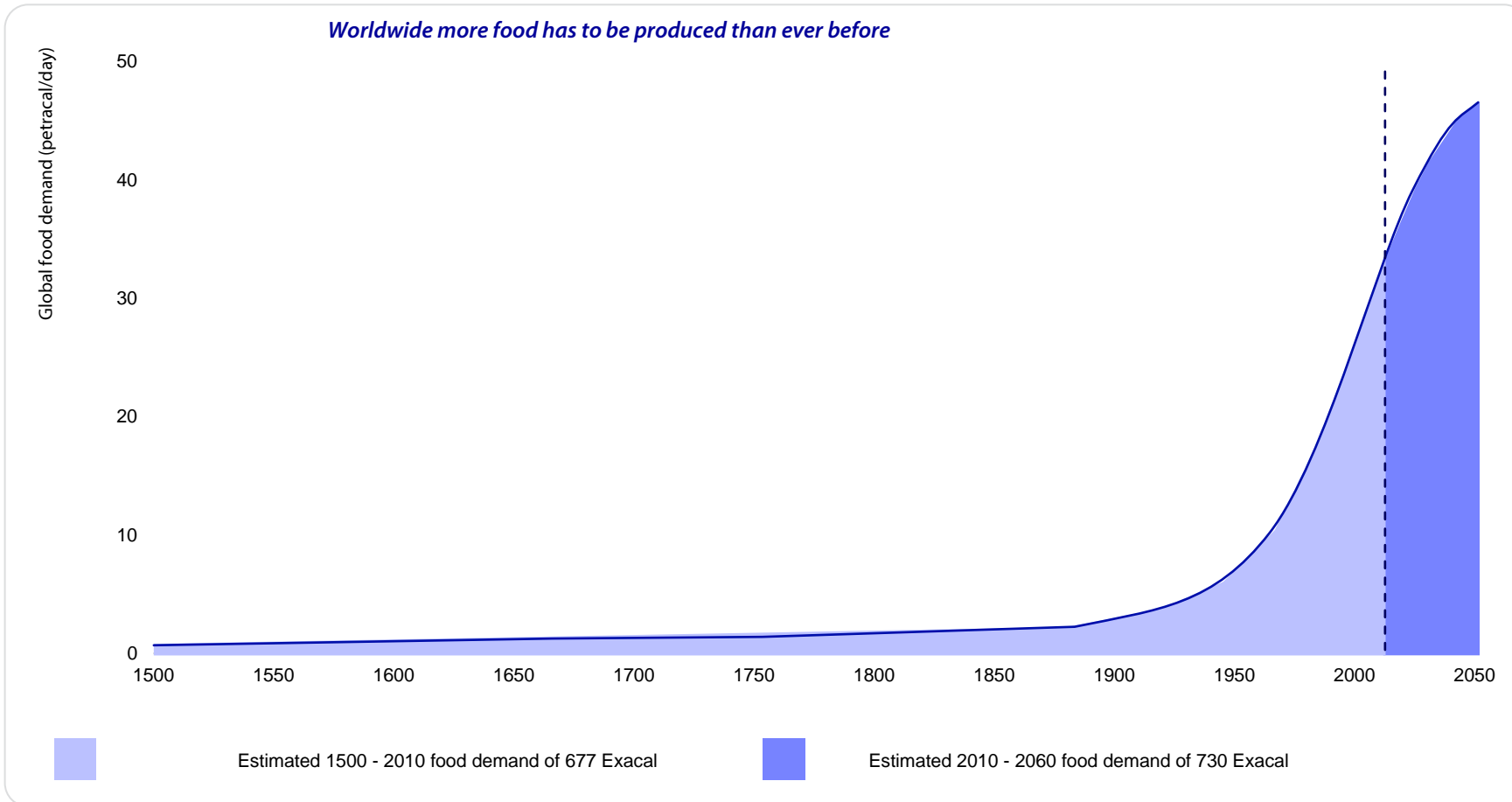
\* Eiwittransitie

*De noodzaak om  
te verduurzamen*



# Morele noodzaak voor voedseltransitie

Meer produceren met minder negatieve impact



>25%  
broeikasgassen  
door  
voedselproductie

Circa 1/3e van  
landbouwgrond  
onder druk

70% van het verse  
water wordt  
gebruikt voor  
voedselproductie

Meer dan 800 miljoen  
mensen lijden honger



Wereldwijd neemt de vraag naar voedsel met 60% toe in 2050

# Drijvers voor de eiwittransitie

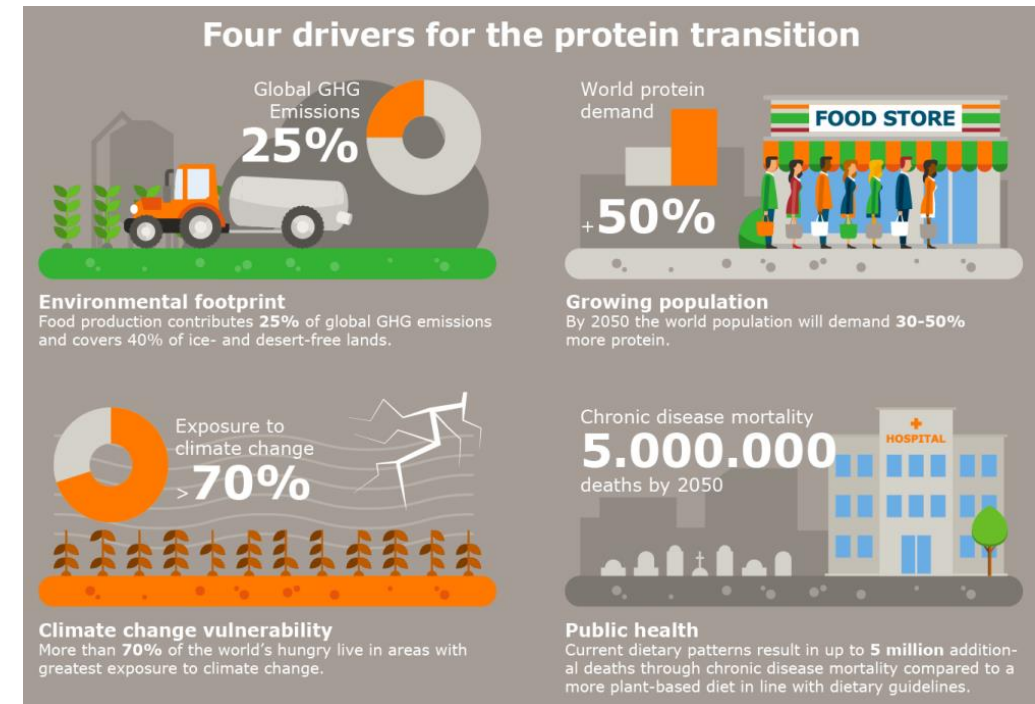
## Mondiale problematiek en de veranderende consument

*Gezondheid, milieu en dierenwelzijn zijn de top drie redenen voor consumenten om het dieet aan te passen*

- Consumenten hebben meer en meer aandacht voor de eigen gezondheid en de invloed van voeding hierop. Dit leidt o.a. tot veranderend consumentengedrag in de consumptie (van vlees).
- De productie van dierlijke eiwitten vertegenwoordigd 15% van de uitstoot aan emissies die bijdragen aan klimaatverandering.
- Er is in toenemende mate zorg over het dierenwelzijn in de productie van dierlijke eiwitten.

Bron: BCG en Blue Horizon

## Mondiale drijvers van de transitie



Bron: WUR, 2019

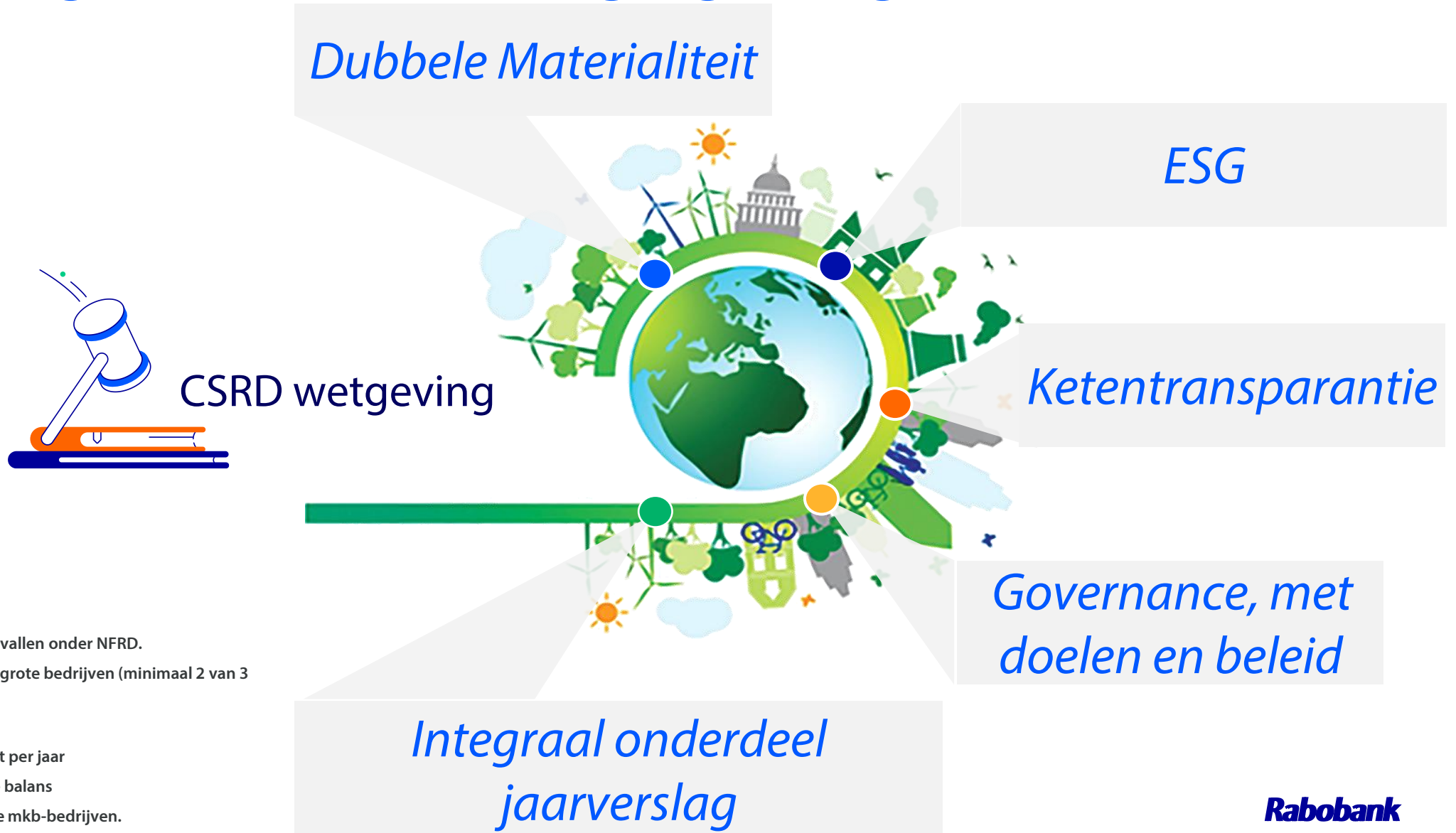


# Strategische noodzaak

Niets doen is geen optie...



# Aangejaagd door wet- & regelgeving



## Voor wie:

- Per 1 januari 2024 bedrijven die nu vallen onder NFRD.
- Per 1 januari 2025 voor alle andere grote bedrijven (minimaal 2 van 3 criteria).
  1. Meer dan 250 medewerkers
  2. Meer dan 40 miljoen euro omzet per jaar
  3. Meer dan 20 miljoen euro op de balans
- Per 1 januari 2026 beursgenoteerde mkb-bedrijven.

# De voedselketen in transitie

Van 'Mansholt' naar 'Kringloop'?



Siccó Mansholt  
*'Nooit meer honger'*  
(NB niet door hem  
gezegd...)



Carola Schouten  
*Start Kringloopvisie*



Johan Remkes  
*'Niet alles kan'*



Alex Datema  
*'Het Roer Moet Om'*

True Value



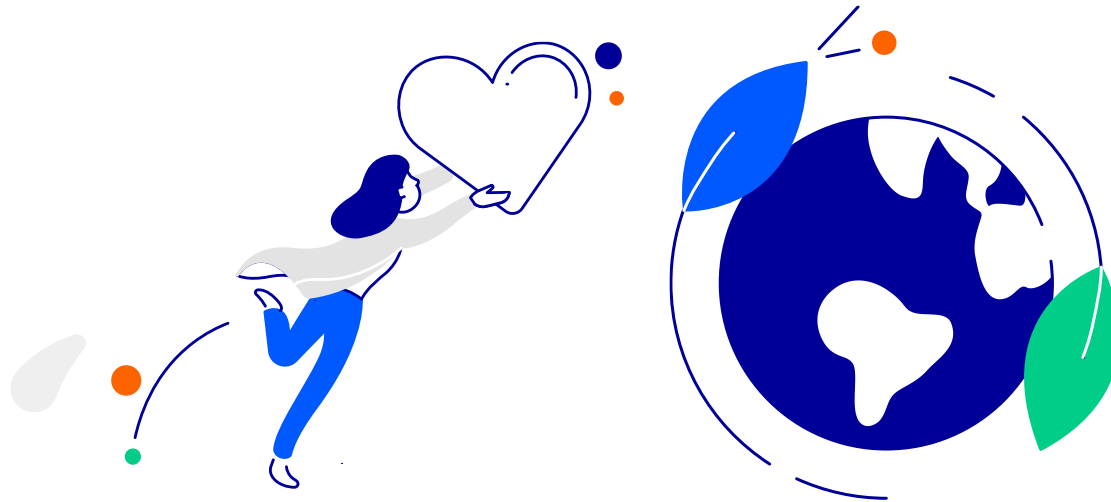
Rabobank





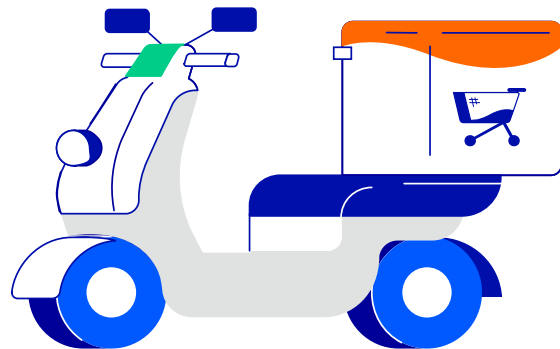
# Veranderende consument....

..... verandert de keten



1. Gezondheid

2. Duurzaamheid

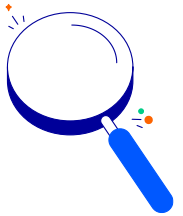


3. Gemak



## 4. Mentaal Gemak

Consument helpen in het maken van de juiste keuze, met name op het gebied van duurzaamheid of gezondheid



## 5. Meer ketenregie

Voor borgen structurele aanvoer grondstoffen en realiseren meer onderscheidend vermogen



# Mentaal gemak

Jongere generaties eisen meer transparantie



*"Changing eating and drinking culture beyond their generation."*



# Don't believe the hype....

## The Gartner hype-cycle

**Beyond Meat is op de beurs 5 keer zo veel waard geworden in ruim een maand tijd, vooral dankzij een 'goed verhaal' over vleesvervangers**

Finanzen.nl  
12 jun 2019

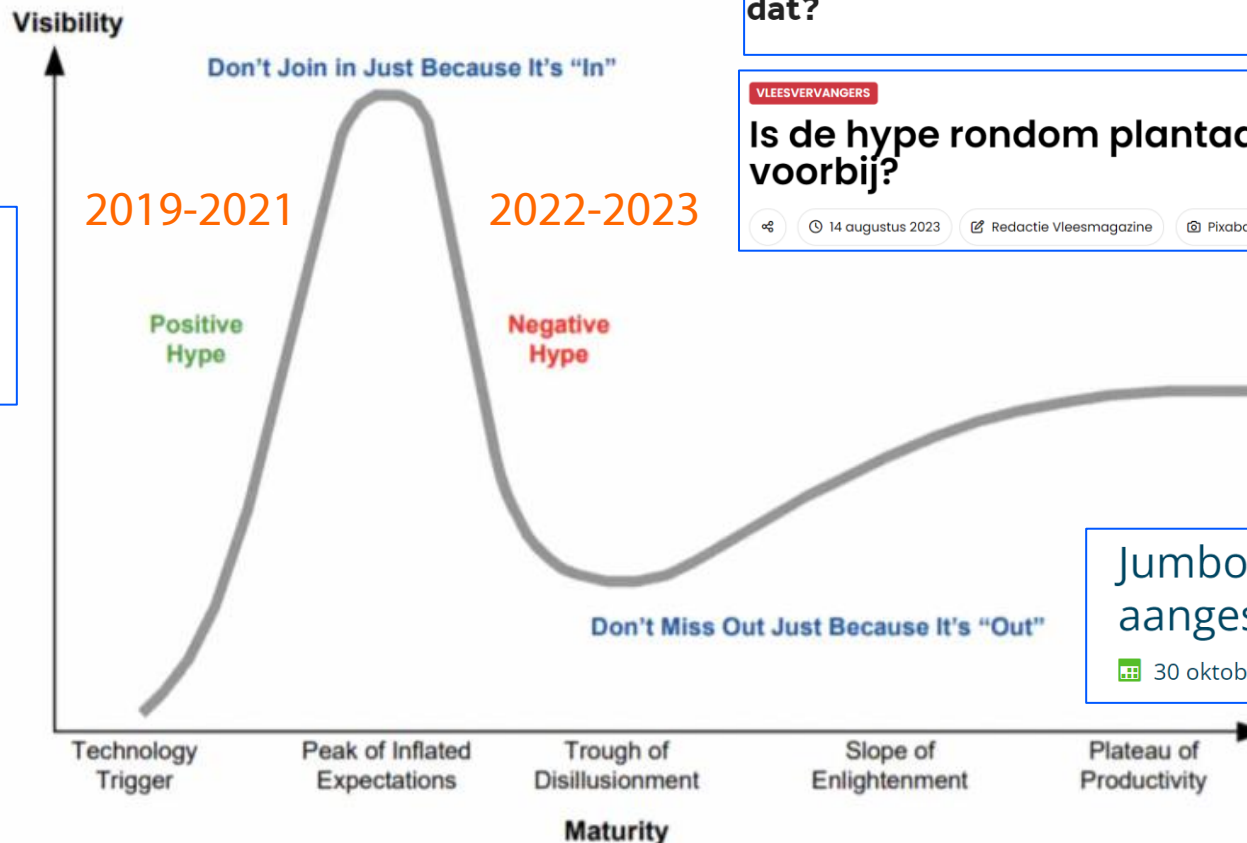
**Zo wil het bedrijf Beyond Meat na de uiterst succesvolle beursgang alle Amerikaanse carnivoren aan de vleesvervangers krijgen**

Kate Taylor, Business Insider Nederland

**Oatly behaalt recordomzet en zet in op groei**

MALMÖ – Oatly behaalt in het tweede kwartaal van 2021 een omzet van 146,2 miljoen dollar, dit is een groei van 53,3 procent ten opzichte van het voorgaande jaar. Het Zweedse bedrijf blijft inzetten op groei en breidt de productiecapaciteit verder uit.

Ruby van Hooildonk | 18 augustus 2021 11:02



NOS Nieuws • Zaterdag 12 augustus, 07:02

**Vleesvervangers zijn minder in trek, hoe komt dat?**

**VLEESVERVANGERS**  
**Is de hype rondom plantaardig voorbij?**

14 augustus 2023 Redactie Vleesmagazine Pixabay

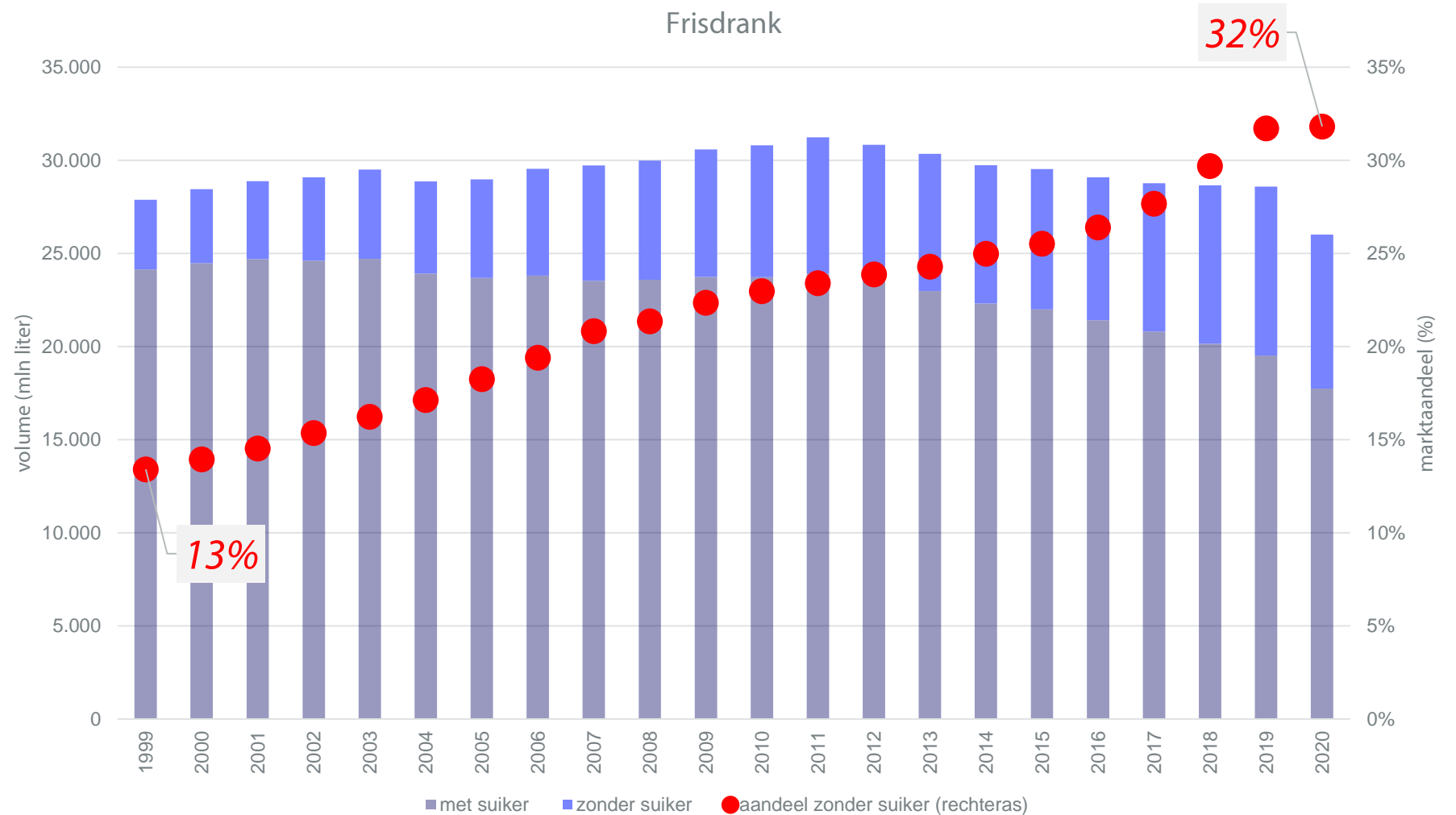
**Tien bedrijfscaterers zetten tandje bij in eiwittransitie**

AUTEUR: REDACTIE  
DUURZAAMHEID 25 AUGUSTUS 2023

**Jumbo zet in op meer plantaardig met aangescherpte ambitie**

30 oktober 2023

# Consumentengedrag verandert héél langzaam

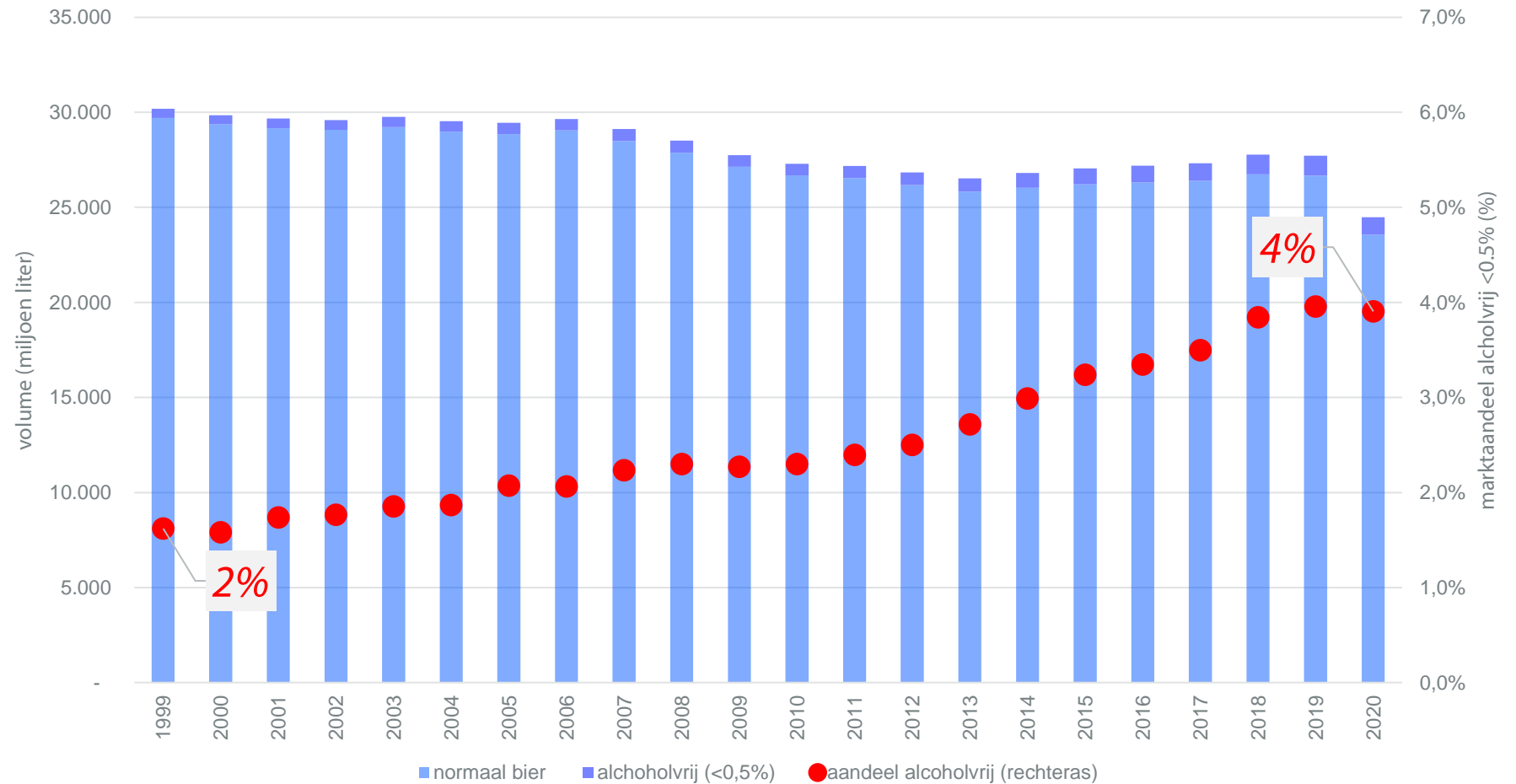


Bron: Global Data, Coca Cola, Rabobank, 2022

# Consumentengedrag verandert héél langzaam



bier en alcoholvrij bier



Bron: Global Data, Heineken, Rabobank, 2022



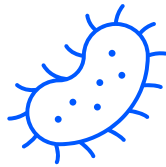
# Eiwittransitie:

## Plantaardig de grootste, fermentatie en cellulair opkomend



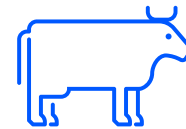
### Plantaardig

- Plantaardige vlees- en zuivelvervangers die de smaak, textuur en vorm nabootsen van dierlijke producten.
- Eiwitisolaat wordt verkregen door extrusietechnieken met o.a. peulvruchten als grondstof.
- Plantaardig beslaat de grootste subsector binnen alternatieve eiwitten met meer dan \$5 miljard aan omzet in 2021 (piekjaar).



### Fermentatie (deels Novel Food)

- Fermentatie staat voor het cultiveren van microben als bacteriën, schimmels en algen met als doel om eiwitrijke grondstoffen of ingrediënten te produceren voor de verwerking tot/in humane voeding.
- Drie vormen van fermentatie: traditioneel (bier, wijn), biomassa fermentatie, en precisiefermentatie.



### Cellulaire agricultuur (Novel Food)

- Gecultiveerd vlees (kweekvlees) wordt gemaakt van gecultiveerde dierlijke cellen.
- Het gebruikt dezelfde cel typen en wordt dusdanig verwerkt zodat het een vergelijkbare structuur, smaak en mondgevoel als dierlijk weefsel heeft.
- Gecultiveerd vlees is alleen toegestaan voor humane consumptie in Singapore en de VS.



### Overige (Novel Food)

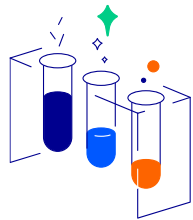
- Er vindt veel innovatie plaats om tot andere bronnen van eiwitten te komen. Eén daarvan is die van insecten (nu nog grotendeels naar diervoeder).
- Er komen steeds meer hybride producten op de markt bijv. cellulair en fermentatie of cellulair en plantaardig (wat nu nog altijd zo is om het betaalbaar naar de markt te kunnen brengen).

# Eiwittransitie: consumptie, productie, ketens

Plantaardig en dierlijk kunnen naast elkaar bestaan

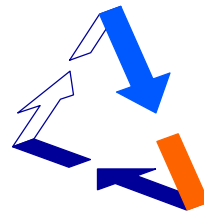
## Verantwoorde consumptie

- Stimuleer de ontwikkeling van innovatieve eiwitrijke voedingsmiddelen die de variëteit van het aanbod vergroten.
- Maak voetafdruk en gezondheidsaspecten beter zichtbaar.



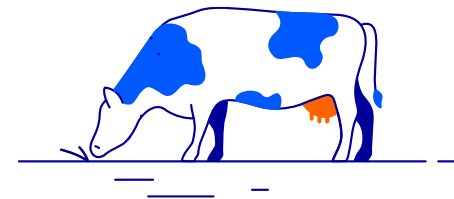
## Verantwoorde productie

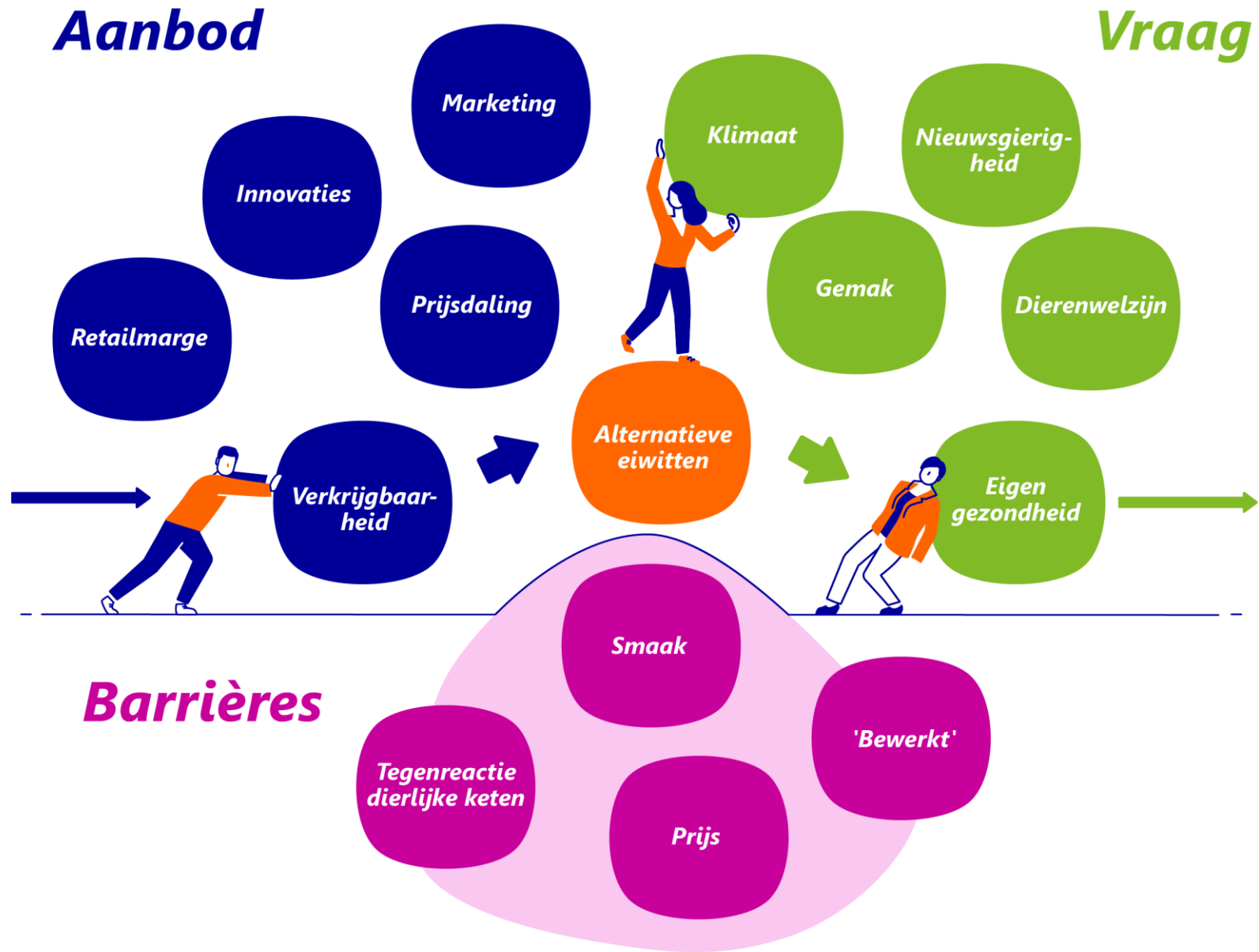
- Plantaardige eiwitten hebben efficiëntere conversiefactoren. Echter circulaire landbouw vergt ook dieren en grasland.
- Verduurzaming vlees en zuivelproductie blijft belangrijkste streven, alternatieven leveren (nog) een beperkte bijdrage.



## Verantwoorde ketens

- True pricing. Verdergaand inprijzen milieueffecten veehouderij zal vlees en zuivel duurder maken t.o.v. alternatieven.
- Transparantie in de keten zal toenemen, meer nadruk op doorgeven van voetafdruk informatie.





## Belang Eiwittransitie voor Rabobank



**WHY**

Doelstelling van de Nationale Eiwitstrategie is Nederland weer meer eiwit-zelfvoorzienend maken. De eiwittransitie is daarmee één van de drijvers van de voedseltransitie en daarmee uiterst relevant voor Rabobank. Het heeft impact op alle belangrijke thema's als water, biodiversiteit, stikstof en gezondheid, maar ook op de verschuiving naar een meer vraaggestuurde keten met op true value gebaseerde bedrijfsmodellen (met hernieuwde ketensamenwerkingen).



**HOW**

Door onze inspanningen de afgelopen jaren vanuit RGO en in de kringen (met doorbraakprojecten) jagen we de transitie aan en maken we de ontwikkelingen van nieuwe waardeketens mede mogelijk. De drijvende kracht in de eiwittransitie vanuit innovatie, industrie, retail, zorg en foodservice is de sleutel tot het verdienmodel voor de boer. Een win win voor onze klanten, Rabo's financiële dienstverlening en de maatschappelijke rol die we willen spelen in een duurzaam toekomstig voedselsysteem. Oftewel maatschappelijk, ecologisch en economisch bijdragen.

### *Vandaag*

Transitie KPI 2024: Bijdragen aan de realisatie van doorbraakprojecten, die door middel van een transitiefinanciering (extensiveren in het geval van eiwitteelten) aantoonbaar bijdragen aan het verlagen van de financed emissions en/of een gebiedsgericht proces.



**WHAT**

### *Morgen*

Visie 2040; true value creëren door samenwerking met boeren, ketenpartijen en overheid aan te jagen. De hele keten is nodig om de volgende stap te zetten naar verdere verduurzaming, eiwit leent zich hier bij uitstek voor (ketenregie).

# Uitgelicht: Bean Deal

## Vergroten van de zelfvoorzienendheid in Nederland door ketensamenwerking

- De Green Deal komt voort uit de Nationale Eiwitstrategie van het LNV.
- Het doel van de Bean Deal (officieel Green Deal Eiwitrijke gewassen) is meer teelt, producten en consumptie van Nederlands geteelde eiwitrijke gewassen.  
Dit wordt bereikt door:
  - Het creëren van waarde in de gehele keten.
  - Samenwerking in de keten en in de regio's stimuleren.



Ministerie van Landbouw,  
Natuur en Voedselkwaliteit

ZLTO

Foodvalley  
Shaping the Future of Food

Rabobank

MEAT  
THE ALTERNATIVE

Provincie Noord-Brabant



PROVINCIE FLEVOLAND

Louis Bolk  
Instituut



# Zeven supermarkten zetten grote stappen naar meer plantaardig

Na Albert Heijn, Ekoplaza en Odin beloven ook Aldi, Dirk, Lidl en Plus ambitieuze stappen te zetten om meer plantaardige producten te verkopen. Daarmee omarmen nu zeven supermarkten de doelstelling van Wakker Dier voor een transitie naar meer plantaardige eiwitten. “Het merendeel van de Nederlanders wil minder vlees eten. Deze voorlopers pakken hun verantwoordelijkheid om ze daarbij te helpen,” zegt Collin Molenaar van Wakker Dier.

Van alle eiwitten die Nederlanders eten, is op dit moment 40 procent plantaardig. De zeven supermarkten hebben zich gecommitteerd aan een aandeel plantaardig van minimaal 50 procent in 2025 en minimaal 60 procent in 2030, waarbij de totale hoeveelheid eiwitten niet toeneemt. Ook publiceren ze jaarlijks hun voortgang op de eiwitverhouding. De overige supermarkten weigeren vooralsnog om zich hieraan (volledig) te verbinden. Eerder committeerden ook zestien cateraars en online supermarkt Crisp zich aan de doelstelling.

*2 maart in de media*

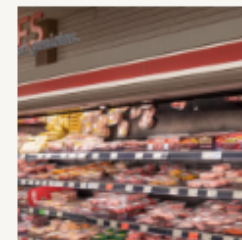
## Thema

Voeding & Landbouw

## Gerelateerd nieuws



Vleesverkoop supermarkten zeven procent gedaald



Aanbod vleesvervangers het kleinst bij Aldi



Tien bedrijfscateraars gaan voor plantaardig

de coöperatie

# Inzetten op Kennis, Financiering & Netwerk

Regionale en landelijke partnerships in het ecosysteem



fascinating

CHIEF

Lekker Lupine!



START LIFE  
AgriFoodtech Accelerator

February 2021

**No Longer Crawling: Insect Protein to Come of Age in the 2020s**

Scaling up is on the horizon

**Rabobank**

**Rabobank Research**  
Food & Agribusiness  
far.rabobank.com

**Contents**

Insects: A Circular Economy Solution to the Protein Challenge	1	Scale is Coming to the Six-Legged Livestock Sector: What Will It Take to Succeed? One Million Metric Tons?	7
High Costs and Legislation Hinder Scaling Up	2		
No Lack of Investor Appetite	3		

The demand for insect protein, mainly as an animal feed and pet food ingredient, could reach half a million metric tons by 2030, up from today's market of approximately 10,000 metric tons. While the sustainability aspects and functional benefits support demand growth, high costs and prices, the current limited production capacity, and legislation are the main factors limiting growth of insect protein. Reflecting these opportunities and constraints, we believe the strongest future demand for insect protein lies in the aquafeed market. Beyond inclusion in aquafeed formulas, a range of R&D-driven opportunities will create additional areas of future success for this new industry.

Stephan de Jong  
Senior Analyst - Seafood  
+31 611 79 4802

Sjoerd Nijhuis  
Senior Analyst - Seafood  
+31 612 43 3463



# Plant Protein Forward Kick-off



**GEMEENSCHAPPELIJKE UITDAGING**

Om voorwaarts te gaan  
in de teelt van **plantaardig eiwit** voor humane consumptie in Nederland,  
met een gezonde marge voor alle ketenschakels,  
is extra inzet nodig op de **afzet**.



Rabobank



Foodvalley<sup>®</sup>  
Keeping the Future of Food Together

Interprovinciaal  
Overleg Eiwittransitie

[Plant Protein Forward Post](#) | [Feed](#) | [LinkedIn](#)