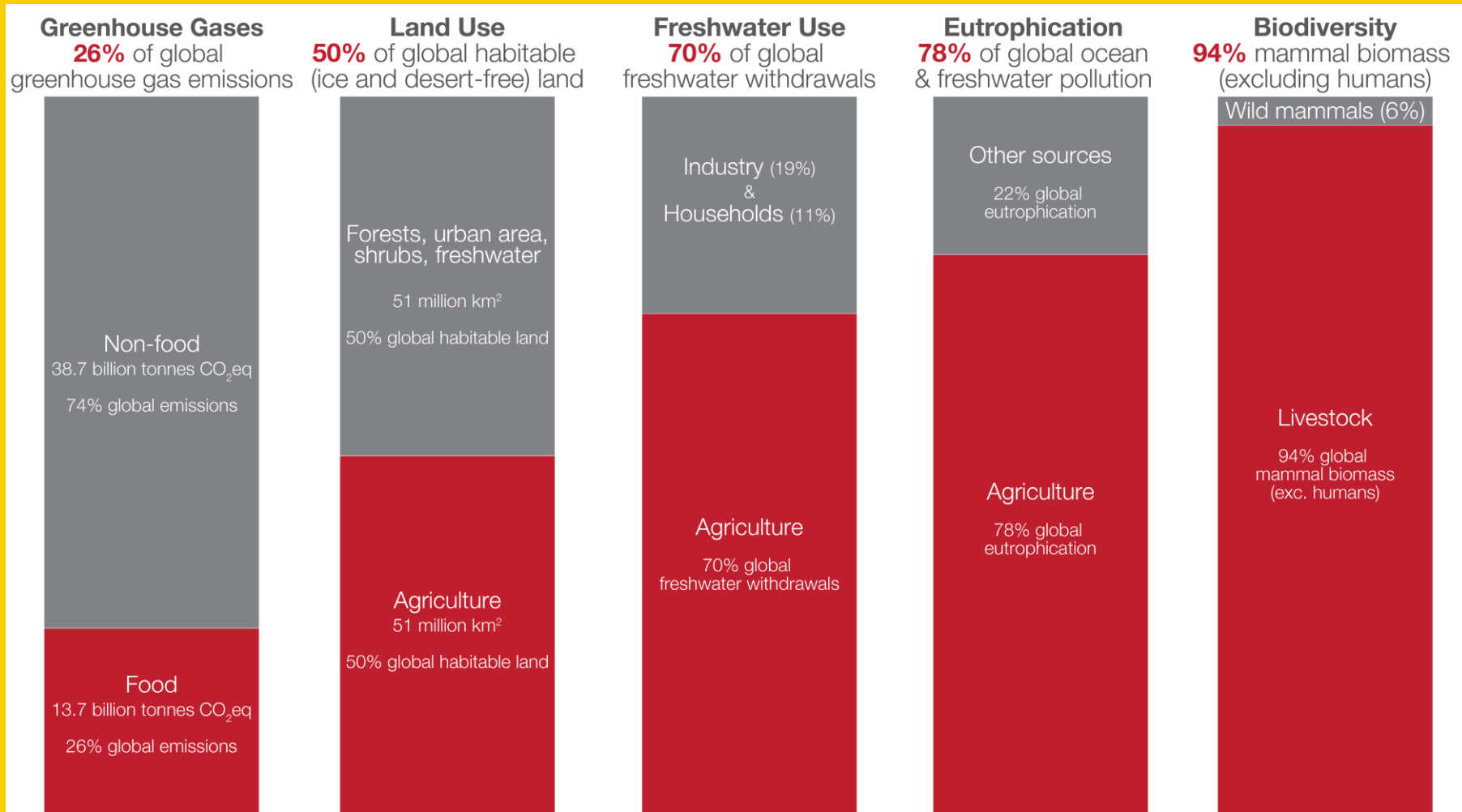




Bijdrage landbouw aan milieuthema's

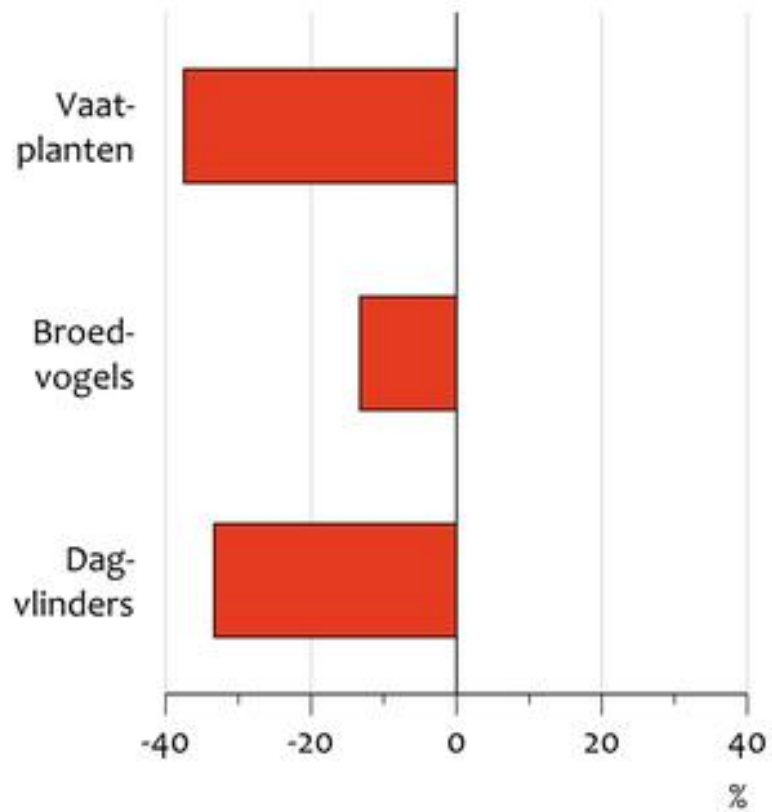


Data sources: Poore & Nemecek (2018); UN FAO; UN AQUASTAT; Bar-On et al. (2018).
OurWorldinData.org - Research and data to make progress against the world's largest problems.



Biodiversiteitsverlies in het agrarisch gebied

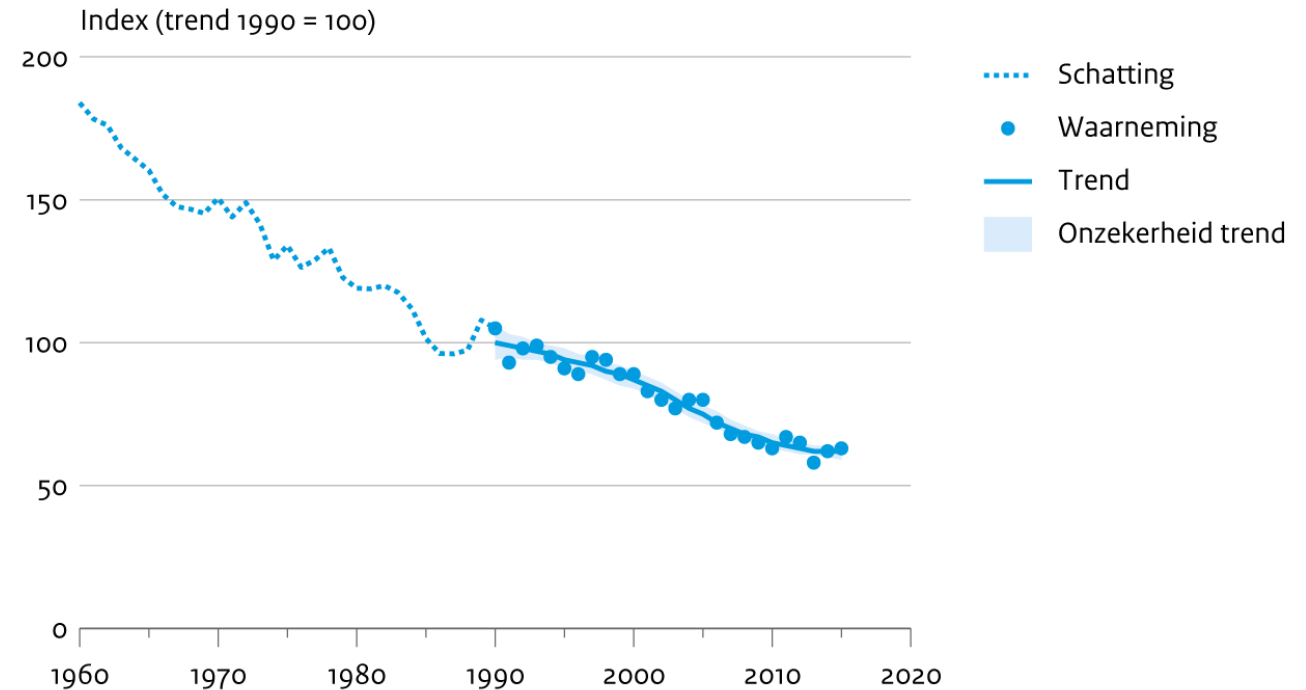
Afname doelsoorten sinds 1990



PBL/aug10/1543

www.compendiumvoordeleefomgeving.nl

Boerenlandvogels in Nederland

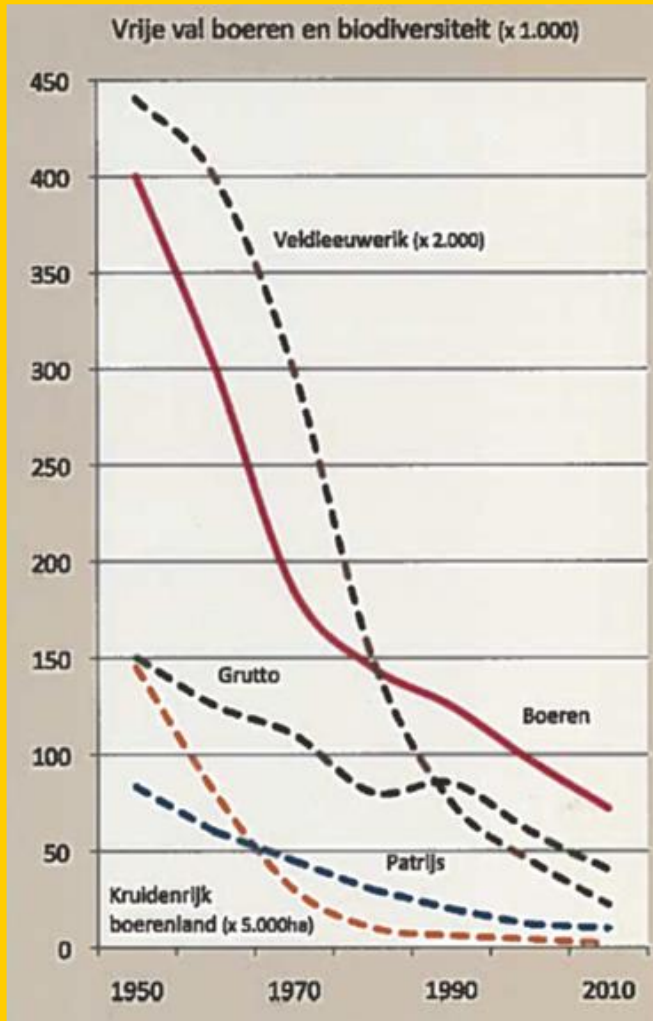


Bron: NEM (Sovon, CBS)

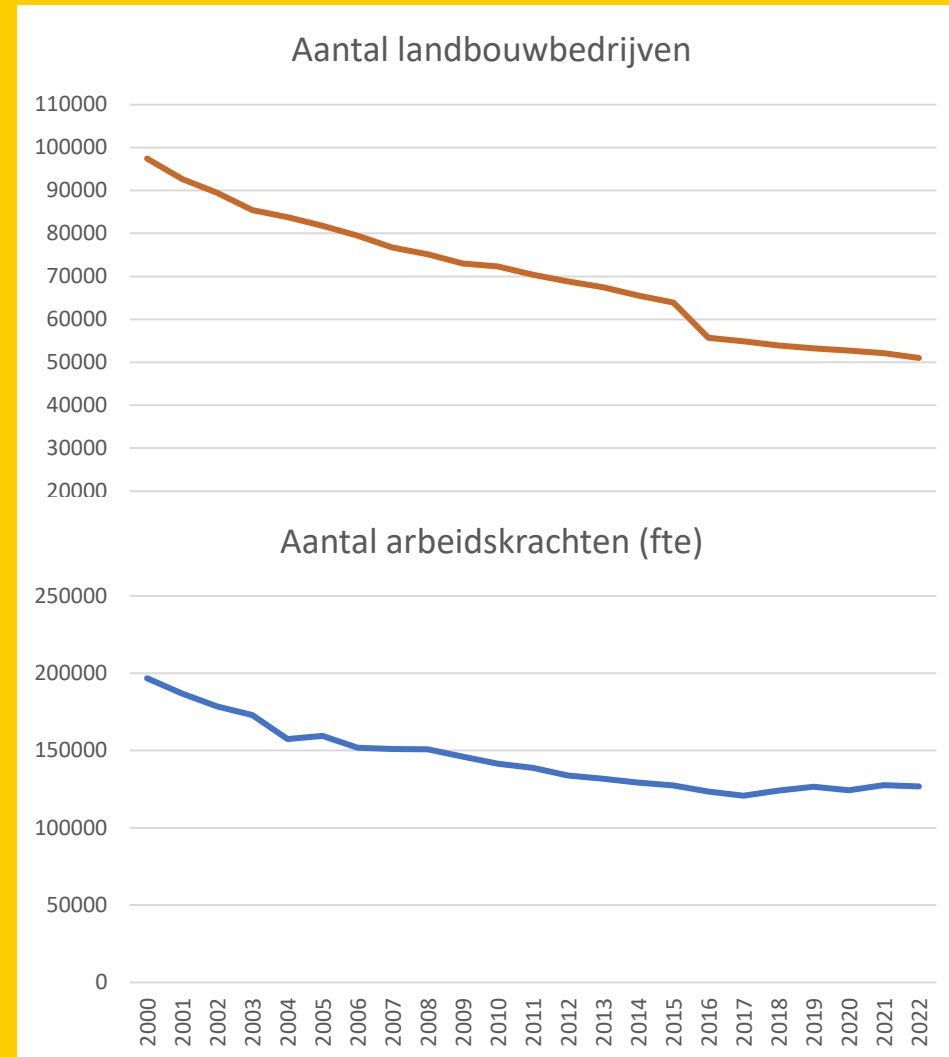
CBS/mrt17
www.clo.nl/nl147908



Biodiversiteitsverlies is inclusief boeren!



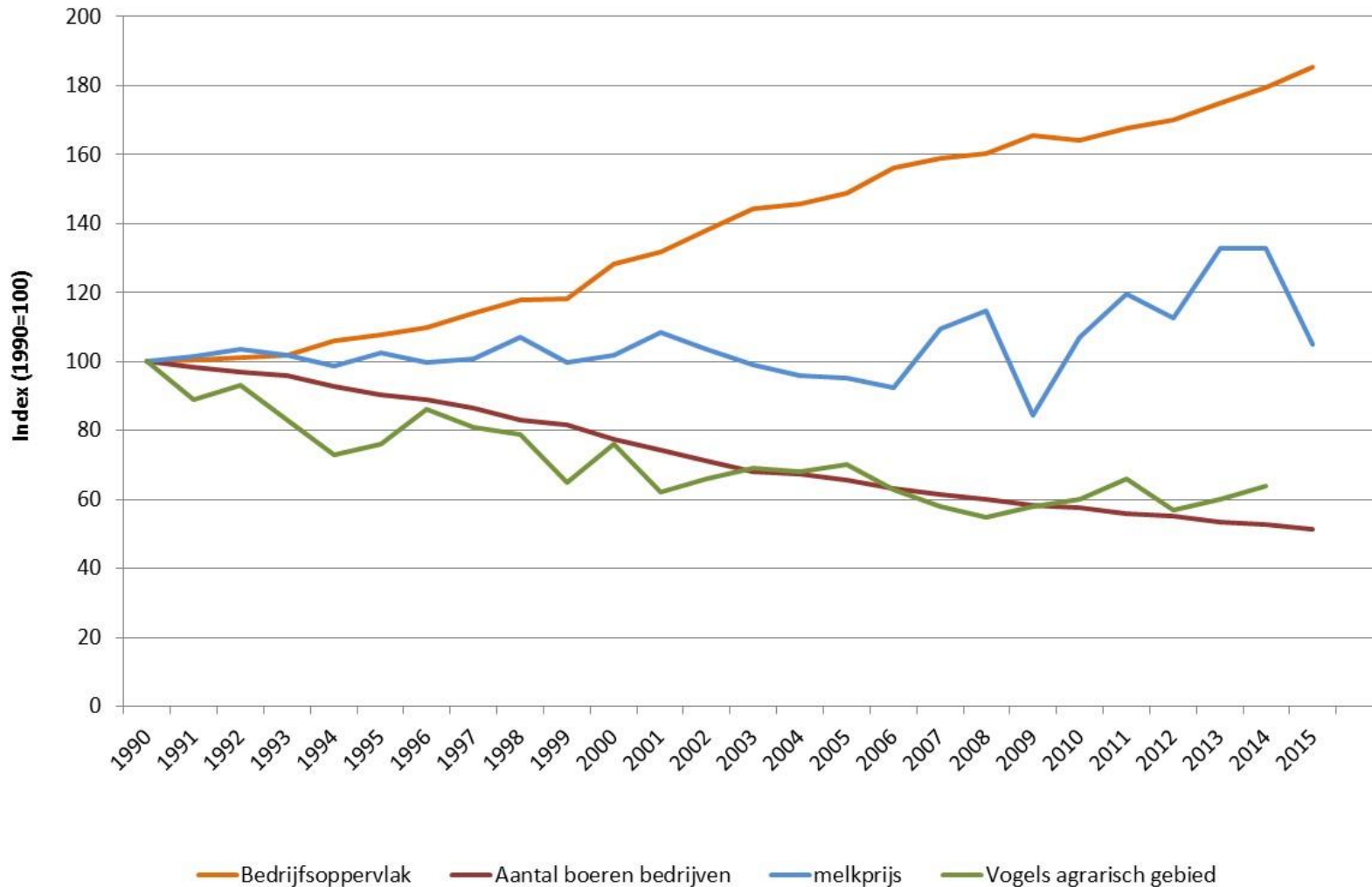
bron: Schippers 2016



Bron: CBS, edited by Copernicus Institute



Keerzijde van dezelfde medaille?



Bron: CBS, bewerking Copernicus Instituut



Grote gevolgen voor landschap en natuur

- Sterke achteruitgang van landschapsstructuur en samenhang





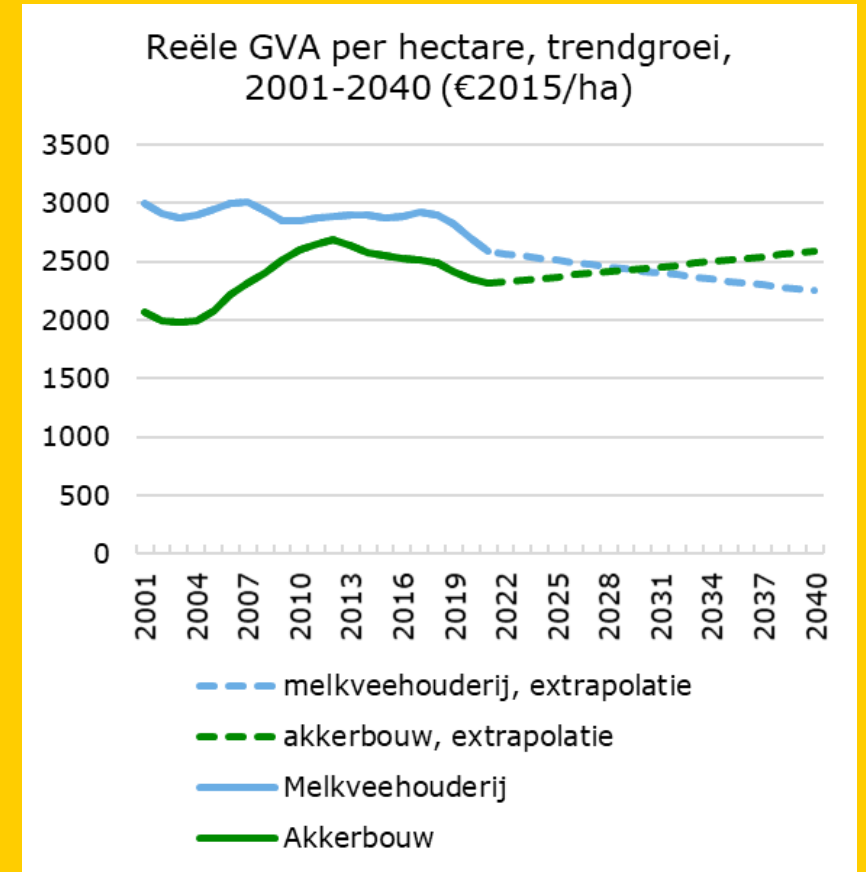
Ook vanuit economisch perspectief noodzaak voor verandering

- Minder focus op bulkproductie?

Tabel 1: nominale bruto toegevoegde waarde (GVA) per hectare (€/ha), 2001-2019

Jaar	Melkveehouderij	Akkerbouw	Opengrondsgroente
2001-16	2,579	2,135	9,721
2017	3,737	2,455	10,742
2018	2,945	3,182	13,788
2019	3,216	2,347	13,208

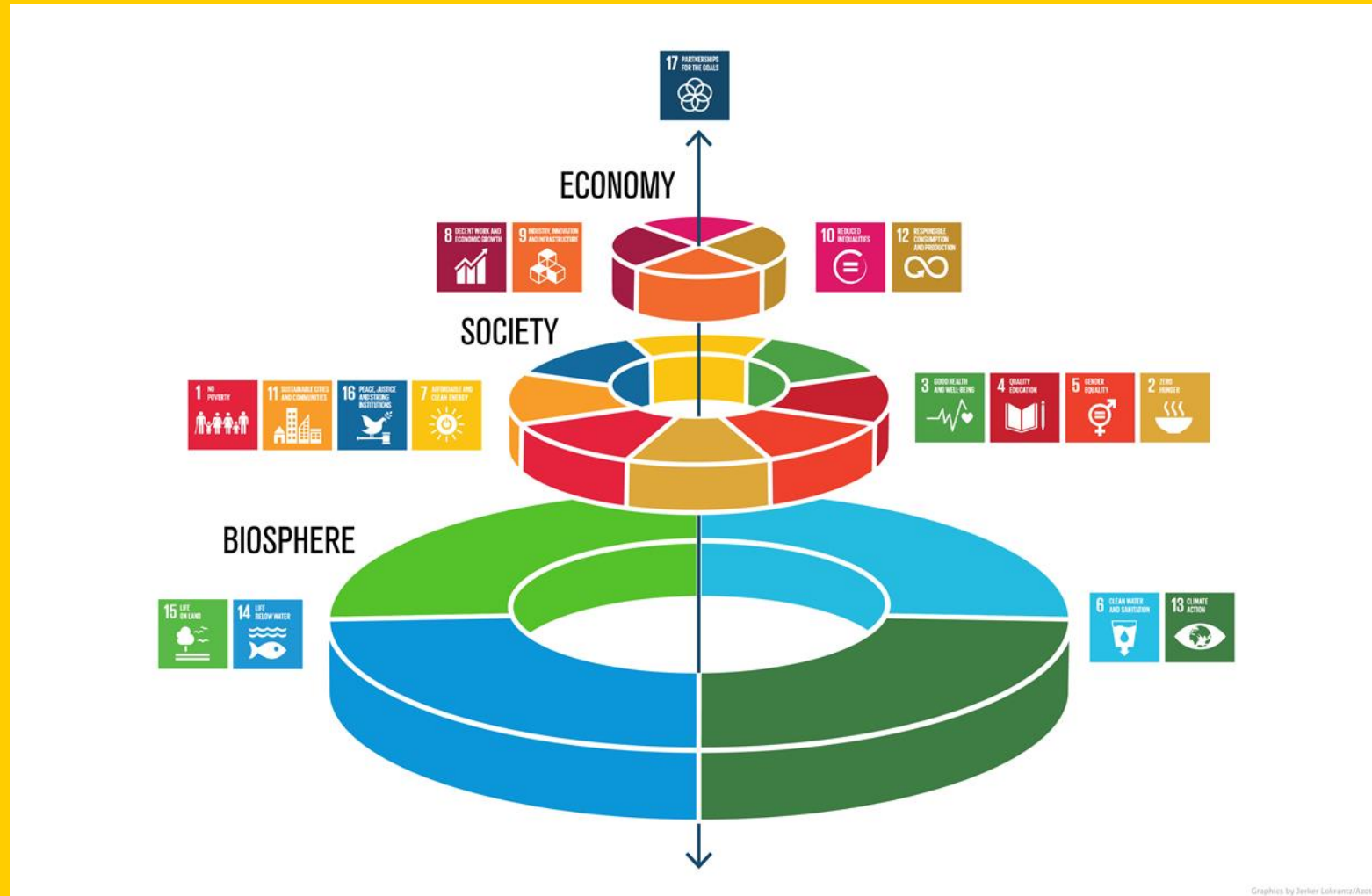
Bron: WUR (2022) BINternet.



Bron: WUR (2022) BINternet.



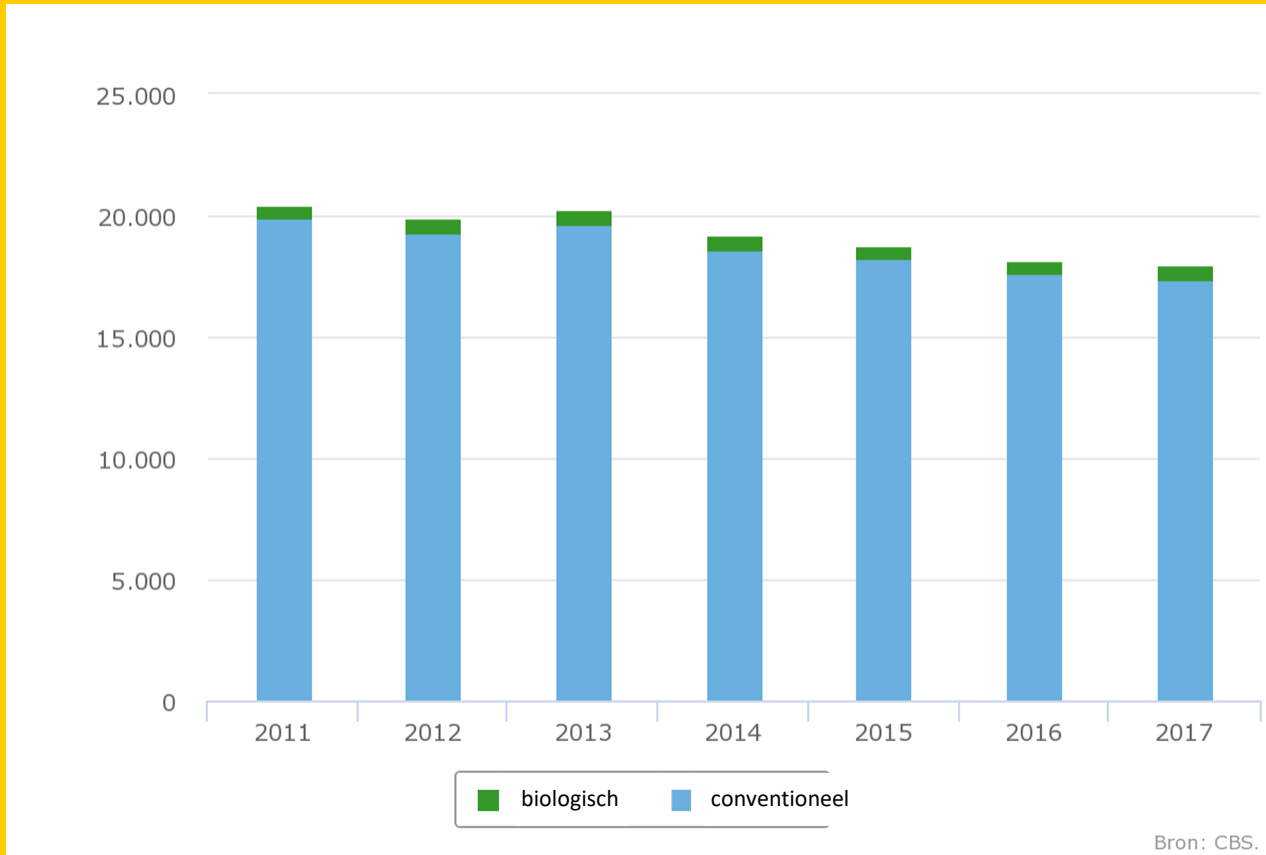
Fundamenteel andere aanpak nodig



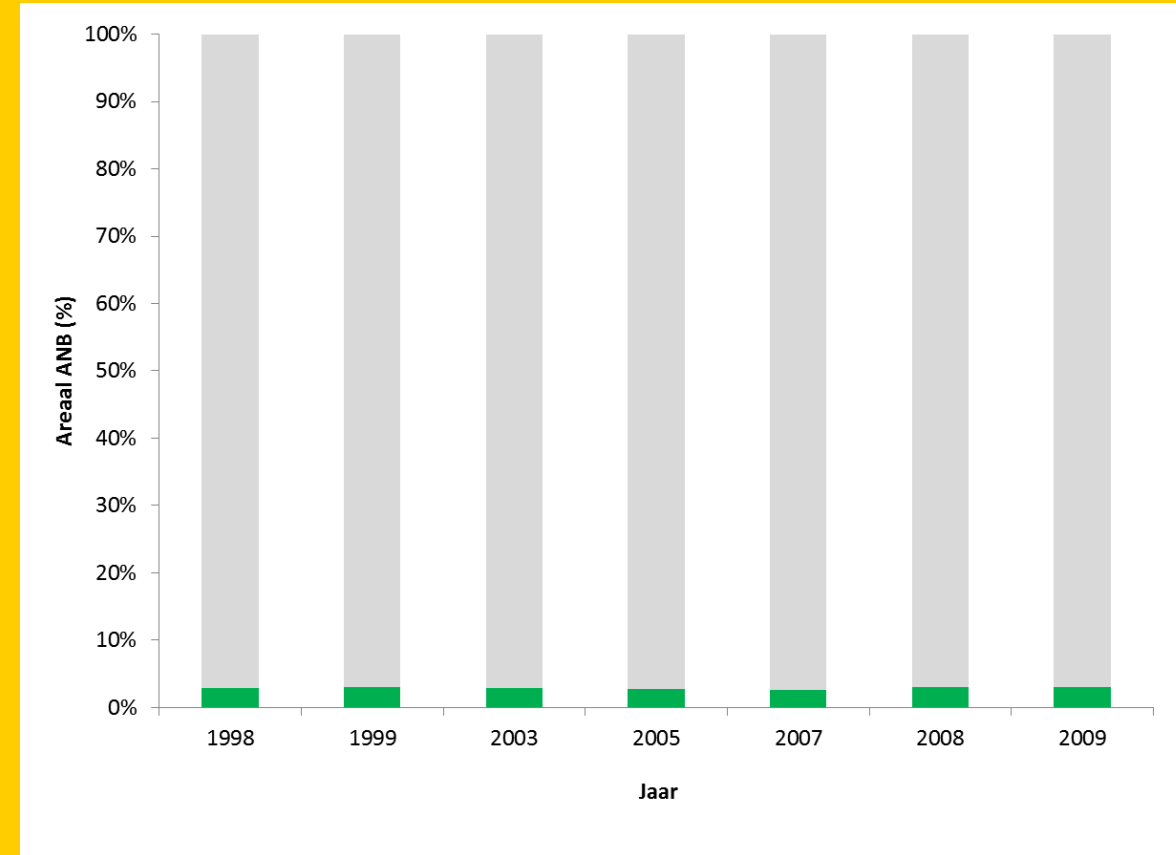


Oplossingen binnen reguliere systeem komen nauwelijks van de grond

Aantal biologische en conventionele akkerbouwbedrijven



Areaal agrarisch natuur- en landschapsbeheer





Oorzaken van de huidige impasse

