

# Annet van Biezen

## korte schets

### Landbouwvisie provincie Utrecht



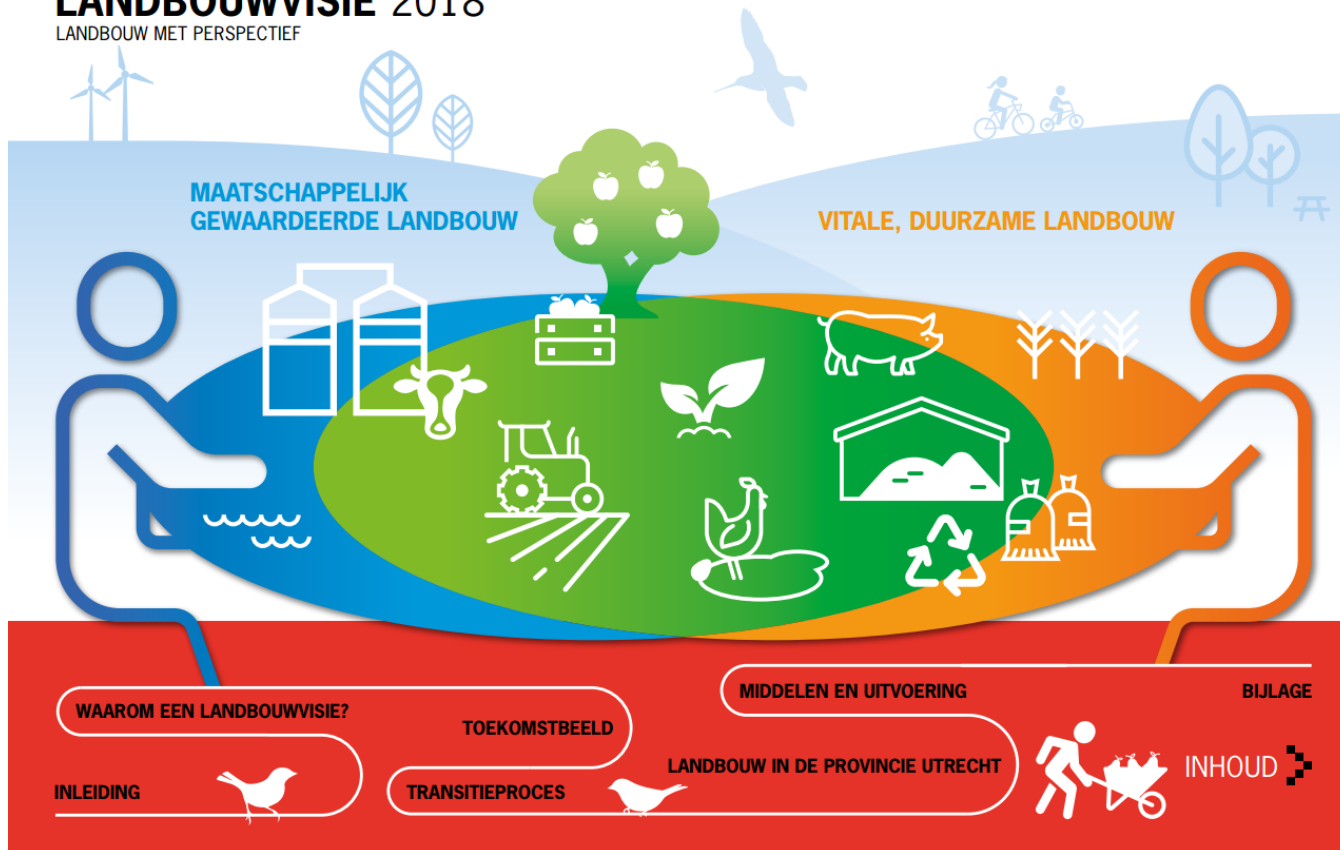
VERSIE PS 27 SEPTEMBER 2018

## LANDBOUWVISIE 2018

LANDBOUW MET PERSPECTIEF



PROVINCIE  UTRECHT





# De thema's

## MAATSCHAPPELIJK GEWAARDEERDE LANDBOUW

VERBINDING STAD-LAND

GEZONDHEID

### VITALE, DUURZAME LANDBOUW

ECONOMISCH RENDABELE LANDBOUW

Ruimtelijk beleid en landbouwstructuur

Vrijkomende agrarische bebouwing

CIRCULAIRE LANDBOUW

NATUURINCLUSIEVE LANDBOUW

Duurzame landbouw met natuur

Waterkwaliteit

KLIMAATNEUTRALE LANDBOUW

Klimaat en energie

Bodemdaling

Klimaatadaptatie en waterbeheer



## VERBINDING STAD-LAND

### WAT WILLEN WE BEREIKEN?

- Er is een sterke verbinding tussen 'stad en land', producent en consument, in de provincie Utrecht.
- De provincie Utrecht is een voorbeeld voor andere gebieden in de verbinding stad-land, met een agrarisch cultuurlandschap dat toegankelijk en aantrekkelijk is om in te recreëren.
- Doordat de verbinding tussen stad en land zichtbaar en krachtig is en boeren economisch rendabel en toekomstbestendig ondernemen, zijn we als Utrechters trots op onze boeren en de familiebedrijven daarachter.